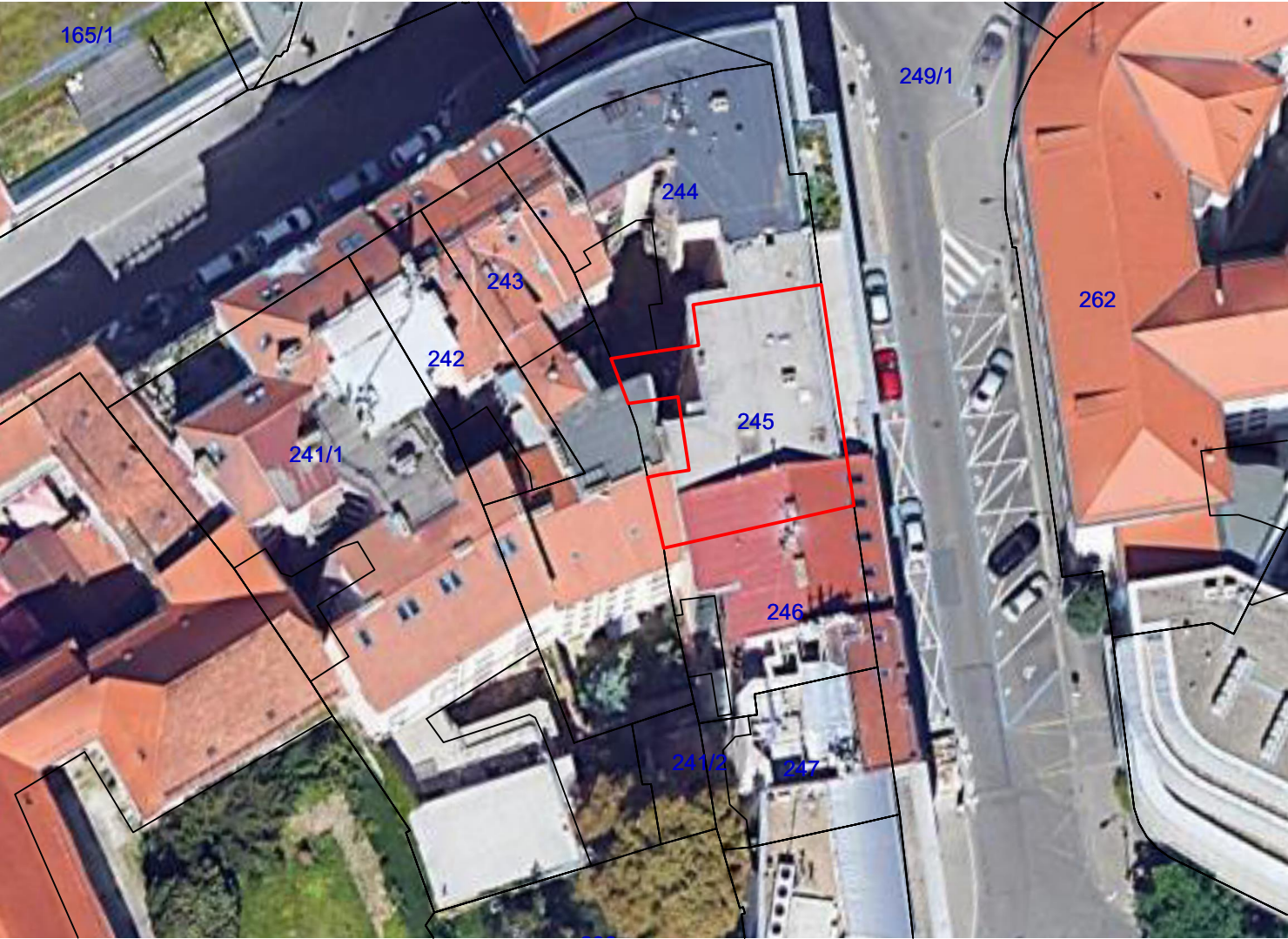
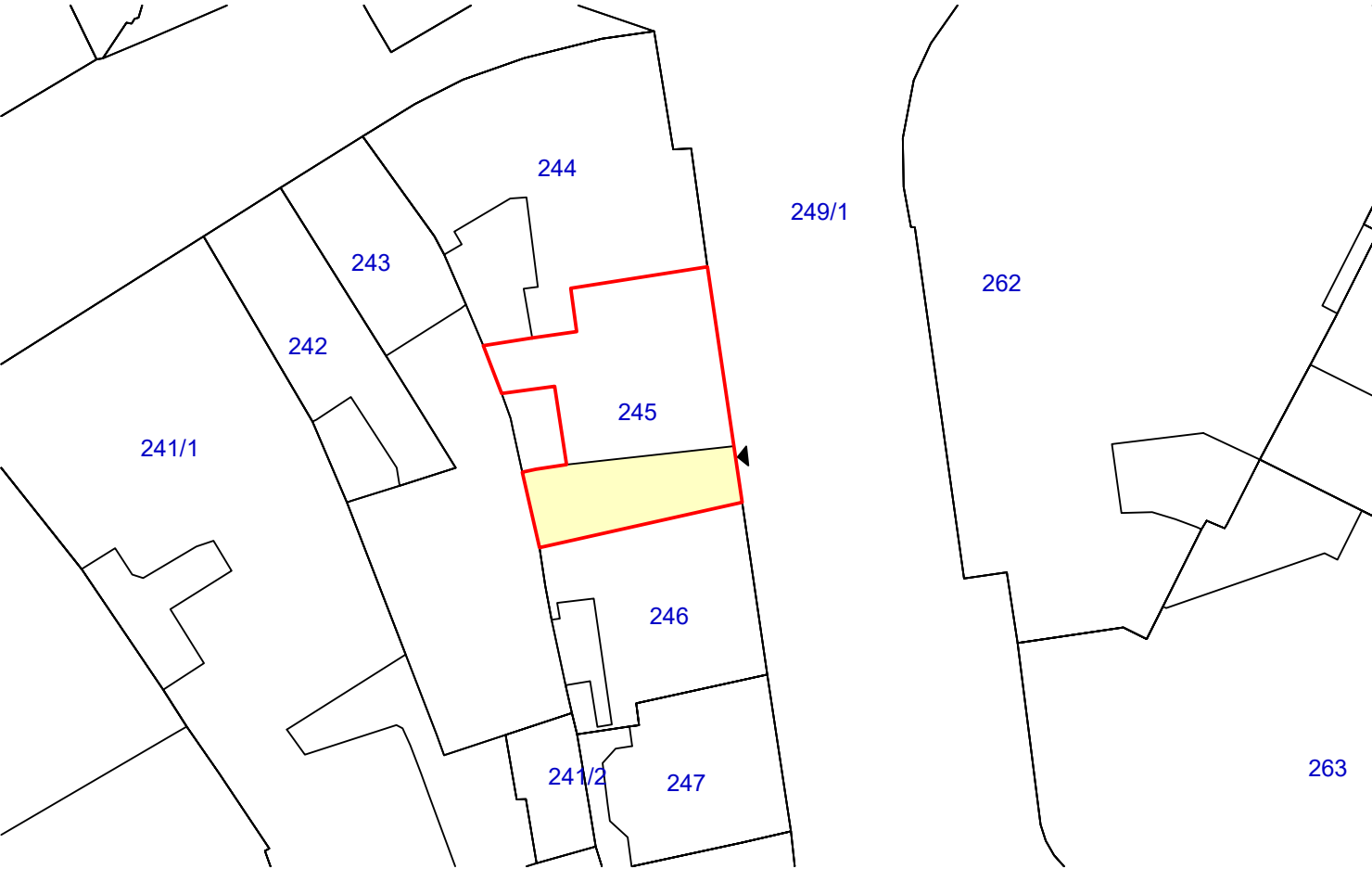


KATASTRÁLNÍ SITUAČNÍ VÝKRES  
M 1:500



LEGENDA ZNAČENÍ

ČÁST BYTOVÉHO DOMU, VE KTERÉM SE NACHÁZÍ ŘEŠENÁ BYTOVÁ JEDNOTKA - 2. NADZEMNÍ PODLAŽÍ, BYT Č.2

VSTUP DO BYTOVÉHO DOMU

HRANICE ŘEŠENÉHO BYTOVÉHO DOMU

245

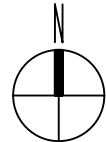
HRANICE A PARCELNÍ ČÍSLA POZEMKŮ DLE KN

SEZNAM ŘEŠENÝCH PARCEL

PARC.Č.	VÝMĚRA [m]	DRUH POZEMKU	VLASTNICKÉ PRÁVO
245	253	zastavěná plocha a návoří	Statutární město Brno, městská část Brno-střed, Dominikánské nám. 196/1, 602 00 Brno

SEZNAM SOUSEDNÍCH PARCEL

PARC.Č.	VÝMĚRA [m]	DRUH POZEMKU	VLASTNICKÉ PRÁVO
243	375	zastavěná plocha a návoří	Statutární město Brno, městská část Brno-střed, Dominikánské nám. 196/1, 602 00 Brno
244	340	zastavěná plocha a návoří	Statutární město Brno, městská část Brno-střed, Dominikánské nám. 196/1, 602 00 Brno
246	289	zastavěná plocha a návoří	Statutární město Brno, městská část Brno-střed, Dominikánské nám. 196/1, 602 00 Brno
249/1	4699	ostatní plochy	Statutární město Brno, městská část Brno-střed, Dominikánské nám. 196/1, 602 00 Brno



TATO DOKUMENTACE JE ZPRACOVÁNA JAKO PŘÍLOHA PRO PROVÁDĚNÍ STAVBY V ROZSAHU DLE VYHL.Č. 499/2006 SB. TATO DOKUMENTACE MÁ NÁSLEDNĚ SLOUŽIT PRO VÝBĚR JEJÍHO ZHOTOVITELE A NÁSLEDUJÍCÍ REALIZACI. ÚDAJE V TÉTO DOKUMENTACI UVEDENÉ NELZE CHÁPAT A VYKLÁDAT SAMOSTATNĚ, ALE VŽDY V KONTEXTU VŠECH OSTATNÍCH ÚDAJŮ V DOKUMENTACI JAKO CELKU OBSAŽENÝCH (JAK V TEXTOVÉ TAK TAKÉ VÝKRESOVÉ ČÁSTI DOKUMENTACE). JAKÁKOLIV ZMĚNA V DOKUMENTACI , KTERÁ MĚNÍ JEJÍ ZÁSADY, INDIVIDUÁLNĚ NEPROJEDNANÁ A NEOBJEDNANÁ U ZHOTOVITELE DOKUMENTACE, BUDE POKLÁDÁNA ZA PORUŠENÍ ZÁSAD TECHNICKÉHO ŘEŠENÍ A ZPRACOVATEL SI VYHRAZUJE PRÁVO PÍSEMNĚ INFORMOVAT O TÉTO SKUTEČNOSTI STAVEBNÍ ÚŘAD.

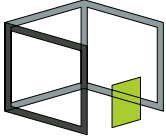
Z1			
OZNAČENÍ	PODROBNOSTI O ZMĚNĚ	DATUM	PODPIS

Zodpovědný projektant

Ing. et. Ing. Lukáš Císař

Vypracoval

Monika Pěňčíková



D2C

PROJEKT group s.r.o.

Gebauerova 4502/18  
615 00 Brno - Židenice  
+420 728 187 310

IČ: 07289227  
DIČ: CZ07289277  
www.d2c.cz

Místo stavby: Novobranská 80/10, 602 00 Brno, k.ú. Město Brno, parc.č. 245	Zakázkové číslo:	2020_132
Investor: Statutární město Brno, městská část Brno-střed	Datum:	10/2020
Stavba: ULICE NOVOBRANSKÁ 10 - OPRAVA BYTU Č. 2	Stupeň:	DPS
	Měřítko:	1:500
Část stavby: SO.01 - Bytová jednotka Novobranská 10 b.č. 2	Číslo výkresu:	Číslo paré:
Část PD: C. Situační výkres		
Obsah výkresu: Katastrální situační výkres		

Tato dokumentace je duševním majetkem D2C PROJEKT group s.r.o. Nesmí být použita a kopírována třetí osobou, ji předána či jinak s ní nakládáno bez písemného souhlasu D2C PROJEKT group s.r.o.